

ПАСПОРТ
ДОСТУПНОСТИ ДЛЯ ИНВАЛИДОВ ОБЩЕСТВЕННОГО ЗДАНИЯ

1. Информация об объекте

Наименование СЛК _____

Местонахождения (адрес) Краснодарский край, Ейский район, с. Воронцовка, ул. Мира, д. 65

Форма собственности объекта муниципальная

(федеральная, городская, муниципальная, государственная)

Данные о лице, осуществляющем деятельность на объекте директор Чумаченко Т.В., ИНН 2331015379, тел. 62-3-95

(собственник, арендатор, наименование тор. лица, предпринимателя; ИНН, телефон и т.д.)

Количество этажей здания 1, этаж расположения объекта 1.

2. Соответствие элементов объекта нормативным требованиям доступности для инвалидов¹

Функциональные зоны / элементы объекта	Категория инвалидов ²	Нормативные требования	Соответствует / Не соответствует	Примечания ¹ / Замечания по несоответствию
2.1. Участки и территории				
Вход на территорию:				
ширина пути движения	К	не менее 1,2 м	Не требуется	п. 5.1.7 СП 59.13330.2016
высота порога или перепад у калитки	К	не более 1,5 см	Не требуется	п. 5.1.5 СП 59.13330.2016;
Лестница на входе на территорию:				
высота подъема ступеней	О, С	12 – 15 см	Не требуется	п. 5.1.12 СП 59.13330.2016
ширина ступеней	О, С	35 – 40 см	Не требуется	п. 5.1.12 СП 59.13330.2016
единообразная геометрия ступеней	О, С	наличие	Не требуется	п. 5.1.12 СП 59.13330.2016

¹ Требования СП 59.13330.2016 «Доступность зданий и сооружений для маломобильных групп населения. Актуализированная редакция СНиП 35-01-2001»

² К – инвалиды-колясочники, О – инвалиды с поражениями опорно-двигательного аппарата, С – инвалиды по зрению, Г - инвалиды по слуху.

1	2	3	4	5
поручни по обеим сторонам на высоте 90 см	О, С	наличие	Не требуется	п. 6.2.11 СП 59.13330.2016
предупреждающая тактильно-контрастная полоса глубиной 0,5 – 0,6 м на расстоянии 0,3 м от внешнего края ступи верхней и нижней ступеней	С	наличие	Не требуется	п. 5.1.12 СП 59.13330.2016
контрастная окраска проступей краевых ступеней	С	наличие	Не требуется	п. 5.1.12 СП 59.13330.2016
Пандус, дублирующий лестницу на входе на территорию:	К	наличие	Не требуется	п. 5.1.14 СП 59.13330.2016
длина марша пандуса	К	не более 9,0 м	Не требуется	п. 5.1.14 СП 59.13330.2016
уклон пандуса (высота / длина)	К	не более 1/20 (5%)	Не требуется	п. 5.1.14 СП 59.13330.2016
свободная зона в верхнем и нижнем окончании пандуса	К	не менее 1,5 x 1,5 м	Не требуется	п. 5.1.15 СП 59.13330.2016
Поручни пандуса:				
вдоль обеих сторон	К, О	наличие	Не требуется	п. 5.1.15 СП 59.13330.2016
на высоте	К	0,7 м	Не требуется	п. 5.1.15 СП 59.13330.2016
на высоте	О	0,9 м	Не требуется	п. 5.1.15 СП 59.13330.2016
расстояние между поручнями	К	0,9 – 1,0 м	Не требуется	п. 5.1.15 СП 59.13330.2015
Автостоянка				Автостоянка за СДК не закреплена
Количество мест для транспорта инвалидов	О, С, Г, К	не менее 10% (но не менее 1)	Не требуется	п. 5.2.1 СП 59.13330.2016
В том числе для транспорта инвалидов на кресло коляске размером 6,0 x 3,6 м	К	5% (но не менее 1)	Не требуется	п. 5.2.1; п. 5.2.4 СП 59.13330.2016
Расстояние от мест для транспорта инвалидов до входа в здание	К, О	не более 50 м	Не требуется	п. 5.2.2 СП 59.13330.2016
Обозначение выделенного машино-места:				
Дорожной разметкой	О, С, Г, К	наличие	Не требуется	п. 5.2.1 СП 59.13330.2016
дорожным знаком на вертикальной поверхности (стене, стойке и т.п.) на высоте не менее 1,5 м	О, С, Г, К	наличие	Не требуется	п. 5.2.1 СП 59.13330.2016
Съезд/заезд с тротуара на парковку:				
Уклон				
перепад высот в месте съезда	К	не более 10%	Не требуется	п. 5.1.8 СП 59.13330.2016
Путь к входу в здание:	К	не более 1,5 см	Не требуется	п. 5.1.8 СП 59.13330.2016

1	2	3	4	5
указатели направления движения	К	наличие	Отсутствует	п. 5.1.3 СП 59.13330.2016
ширина пути движения	К	не менее 1,2 м	Соответствует	п. 5.1.7 СП 59.13330.2016
продольный уклон пути движения	К	не более 5 %	Соответствует	п. 5.1.7 СП 59.13330.2016
Открытая лестница:				
высота подьема ступеней	О, С	12 – 15 см	Не требуется	п. 5.1.12 СП 59.13330.2016
ширина ступеней	О, С	35 – 40 см	Не требуется	п. 5.1.12 СП 59.13330.2016
единообразная геометрия ступеней	О, С	наличие	Не требуется	п. 5.1.12 СП 59.13330.2016
поручни по обеим сторонам на высоте 90 см	О, С	наличие	Не требуется	п. 6.2.11 СП 59.13330.2016
предупреждающая тактильно-контрастная полоса глубиной 0,5 – 0,6 м на расстоянии 0,3 м от внешнего края про- ступы верхней и нижней ступеней	С	наличие	Отсутствует	п. 5.1.12 СП 59.13330.2016
контрастная окраска проступей краевых ступеней	С	наличие	В наличии	п. 5.1.12 СП 59.13330.2016
Пандус, дублирующий открытую лестницу:	К	наличие	Не требуется	п. 5.1.14 СП 59.13330.2016
длина марша пандуса	К	не более 9,0 м	Не требуется	п. 5.1.14 СП 59.13330.2016
уклон пандуса (высота / длина)	К	не более 1/20 (5 %)	Не требуется	п. 5.1.14 СП 59.13330.2016
свободная зона в верхнем и нижнем окончании пандуса	К	не менее 1,5 x 1,5 м	Не требуется	п. 5.1.15 СП 59.13330.2016
Поручни пандуса:				
вдоль обеих сторон	К, О	наличие	Не требуется	п. 5.1.15 СП 59.13330.2016
на высоте	К	0,7 м	Не требуется	п. 5.1.15 СП 59.13330.2016
на высоте	О	0,9 м	Не требуется	п. 5.1.15 СП 59.13330.2016
расстояние между поручнями	К	0,9 – 1,0 м	Не требуется	п. 5.1.15 СП 59.13330.2016
Лестница на входе наружная:				
дополнительные разделительные двусторонние поручни (при ширине лестницы на основном входе 4,0 м и более)	О, С	наличие	Отсутствует	п. 6.1.2 СП 59.13330.2016
поручни на высоте	О, С	90 см	Не соответст- вует	п. 6.2.11 СП 59.13330.2016
высота подьема ступеней	О, С	12 – 15 см	Соответствует	п. 5.1.12 СП 59.13330.2016
ширина ступеней	О, С	35 – 40 см	Соответствует	п. 5.1.12 СП 59.13330.2016
единообразная геометрия ступеней	О, С	наличие	В наличии	п. 5.1.12 СП 59.13330.2016
Пандус, дублирующий наружную лестницу на входе:	К	наличие	В наличии	п. 5.1.14 СП 59.13330.2016; ап-

1	2	3	4	5
Длина маршрута пандуса	К	не более 9,0 м	Соответствует	парель (имеется кнопка вызова)
Уклон пандуса (высота / длина)	К	не более 1/20 (5%)	Не соответствует	п. 5.1.14 СП 59.13330.2016
Свободная зона в верхнем и нижнем окончании пандуса	К	не менее 1,5 х 1,5 м	Соответствует	п. 5.1.15 СП 59.13330.2016
Поручни пандуса:				
Вдоль обеих сторон	К, О	наличие	В наличии	п. 5.1.15 СП 59.13330.2016
на высоте	К	0,7 м	Соответствует	п. 5.1.15 СП 59.13330.2016
на высоте	О	0,9 м	Соответствует	п. 5.1.15 СП 59.13330.2016
расстояние между поручнями	К	0,9 – 1,0 м	Соответствует	п. 5.1.15 СП 59.13330.2016
Подъемник, дублирующий наружную лестницу на входе (при расчетном перепаде высот 3,0 м и более)	К	наличие	Не требуется	п. 5.1.14 СП 59.13330.2016
Входная площадка				
Размер входной площадки:				
при наличии пандуса	К	не менее 2,2 х 2,2 м	Соответствует	п. 6.1.4 СП 59.13330.2016
Поверхность покрытия входной площадки твердая, нескользящая	К, О, С	наличие	В наличии	п. 6.1.4 СП 59.13330.2016
Дверь входная наружная:				
ширина проема одной створки двери в свету	К	не менее 0,9 см	Соответствует	п. 6.1.5 СП 59.13330.2016
высота порога двери	К	не более 1,4 см	Не соответствует	п. 6.1.5 СП 59.13330.2016
Контрастная маркировка прозрачных полотен дверей Тамбур (глубина х ширина)	С	наличие не менее 2,45 х 1,6 м	Не требуется	п. 6.1.5 СП 59.13330.2016
Дверь входная внутренняя:				
ширина проема одной створки двери в свету	К	не менее 0,9 см	Не требуется	п. 6.1.5 СП 59.13330.2016
высота порога двери	К	не более 1,4 см	Не требуется	п. 6.1.5 СП 59.13330.2016
Контрастная маркировка прозрачных полотен дверей	С	наличие	Не требуется	п. 6.1.5 СП 59.13330.2016
2.3. Пути движения (для доступа в зону оказания услуги) – этаж 1				
Ширина пути движения в коридорах, галереях и т.п.	К	не менее 1,5 м	Соответствует	п. 6.2.1 СП 59.13330.2016
Ширина прохода в помещении с оборудованием и мебелью	К	не менее 1,2 м	Соответствует	п. 6.2.2 СП 59.13330.2016

1	2	3	4	5
Ширина дверных и открытых проемов в стене, выходов из коридоров и помещений на лестничную клетку	К	не менее 0,9 м	Соответствует	п. 6.2.4 СП 59.13330.2016
Высота порогов или перепад высот	К	не более 1,4 см	Соответствует	п. 6.2.4 СП 59.13330.2016
Конструктивные элементы и устройства на пути движения, выступ:				
на стенах	С	не более 10 см	Соответствует	п. 6.2.6 СП 59.13330.2016
на отдельно стоящей опоре	С	не более 30 см	Соответствует	п. 6.2.6 СП 59.13330.2016
Лестница внутренняя (в зону оказания услуги)				
Ступени ровные с шероховатой поверхностью	О, С	наличие	Не требуется	п. 6.2.8 СП 59.13330.2016
Поручни с двух сторон лестницы	О, С	наличие	Не требуется	п. 6.2.11 СП 59.13330.2016
Поручни на высоте	О, С	90 см	Не требуется	п. 6.2.11 СП 59.13330.2016
Дополнительные раздельные двусторонние поручни (при ширине лестницы на основном входе 4,0 м и более)	О, С	наличие	Не требуется	п. 6.1.2 СП 59.13330.2016
Горизонтальное завершение поручня вверху и внизу с не травмирующим окончанием	С, О	не менее 30 см	Не требуется	п. 6.2.11 СП 59.13330.2016
Тактильные указатели на поручнях лестниц	С	наличие	Не требуется	п. 6.2.12 СП 59.13330.2016
Предупреждающая тактильная полоса перед верхней ступенью верхнего марша и нижней ступенью нижнего марша	С	наличие	Не требуется	п. 5.1.12, 6.2.8 СП 59.13330.2016
Пандус, дублирующий внутреннюю лестницу (в зону оказания услуги):				
Высота одного подъема	К, О	не более 0,45 м	Не требуется	п. 6.2.9 СП 59.13330.2016
Уклон (отношение высота / длина)	К, О	не более 1/20 (5%)	Не требуется	п. 6.2.9 СП 59.13330.2016
Уклон при перепаде высот 20 см и менее	К, О	не более 1/10 (10%)	Не требуется	п. 6.2.9 СП 59.13330.2016
горизонтальные площадки в верхнем и нижнем оконечании пандуса	К	не менее 1,5 х 1,5 м	Не требуется	п. 6.2.9 СП 59.13330.2016
Поручни вдоль обеих сторон пандуса:				
на высоте	К, О	наличие	Не требуется	п. 6.2.11 СП 59.13330.2016
на высоте	К	0,7 м	Не требуется	п. 6.2.11 СП 59.13330.2016
на высоте	О	0,9 м	Не требуется	п. 6.2.11 СП 59.13330.2016
расстояние между поручнями	К	0,9 – 1,0 м	Не требуется	п. 6.2.11 СП 59.13330.2016

1	2	3	4	5
горизонтальное завершение поручня вверху и внизу с нетравмирующим окончанием	К, С, О	не менее 30 см	Не требуется	п. 6.2.11 СП 59.13330.2016
Подъемник, дублирующий внутреннюю лестницу, при перепаде высот более 3,0 м	К, О	наличие	Не требуется	п. 5.1.14, 6.2.13 СП 59.13330.2016
Дверь входная внутренняя (в зону оказания услуги): ширина проема одной створки двери в свету	К	не менее 0,9 см	Не соответствует- вует	п. 6.1.5 СП 59.13330.2016
высота порога двери	К	не более 1,4 см	Соответствует	п. 6.1.5 СП 59.13330.2016
Контрастная маркировка прозрачных полотен дверей	С	наличие	Не требуется	п. 6.1.6 СП 59.13330.2016
Лифт пассажирский к зоне оказания услуги: габариты кабины (глубина х ширина)	К	не менее 1,1 х 1,4 м	Не требуется	п. 6.2.14. СП 59.13330.2016
ширина дверного проема кабины (в свету)	К	не менее 0,9 м	Не требуется	п. 6.2.13. СП 59.13330.2016
Цифровое обозначение этажа размером не менее 0,1 м, контрастное по отношению к фону стены, на высоте 1,5 м над уровнем выхода из лифта (при отсутствии стены напротив выхода – на боковом откосе входного проема в лифт)	С	наличие	Не требуется	п. 6.2.16 СП 59.13330.2016
2.4. Зона оказания услуги³ – этаж 1				
Заг зрительный, читальный, ожидания и пр.				
Места для инвалида в зоне обслуживания посетителей общественных зданий и сооружений различного назначения	К, О, С, Г	не менее 5 %, но не менее одного места	Соответствует	п. 8.1.3 СП 59.13330.2016
Размещение технологического и иного оборудования: при расположении сбоку	К	не выше 1,4 м и не ниже 0,3 м от пола	Соответствует	п. 8.1.7 СП 59.13330.2016
при фронтальном подходе	К	не выше 1,2 м и не ниже 0,4 м от пола	Соответствует	п. 8.1.7 СП 59.13330.2016
Высота поверхности столов, прилавков, окошек касс и т.п.	К	не более 0,8 – 0,85 м	Соответствует	п. 8.1.7 СП 59.13330.2016

³ При оценке состояния доступности на объекте мест обслуживания необходимо учитывать положения пункта 7.1.2 СП 59.13330.2012 о возможных вариантах форм обслуживания (вариант «А» или вариант «Б»).

1	2	3	4	5
Ширина прилавка, стога, стойки и т.п. у места получения услуги	К	не менее 1,0 м	Не требуется	п. 8.1.7 СП 59.13330.2016
В аудиториях, зрительных и лекционных залах на 50 чел. и более, оборудованных фиксированными сидячими местами, оборудование мест для инвалидов, в том числе: мест для инвалидов-колясочников	К	не менее 5 %	Соответствует	п. 8.1.7 СП 59.13330.2016
		не менее 0,75 % (но не менее одного места)	Соответствует	п. 8.1.7 СП 59.13330.2016
Предприятия торговли				
Высота поверхности столов, прилавков, касс и т.п.	К	не более 0,85 м	Не требуется	п. 8.1.7 СП 59.13330.2016
Количество доступных расчетно-кассовых постов	К	не менее 1	Не требуется	п. 8.4.2 СП 59.13330.2016
Ширина прохода у расчетно-кассовых постов	К	не менее 1,2 м	Не требуется	п. 8.4.2 СП 59.13330.2016
Предприятия питания				
Ширина проходов	К	не менее 0,9 м	Не требуется	п. 8.4.7 СП 59.13330.2016
Стол высотой не менее 0,8 – 0,85 м	К	не менее 1	Не требуется	п. 8.4.7 СП 59.13330.2016
Ширина рабочего фронта прилавка, стойки, барьера и т.п. у места получения услуги	К	не менее 1,0 м	Не требуется	п. 8.1.7 СП 59.13330.2016
Гостиницы, пансионаты, санатории и т.д.				
Часть стойки барьера регистрации (В x Ш)	К	не менее 0,85 x 1,0	Не требуется	п. 8.1.7 СП 59.13330.2016
Количество номеров для инвалидов		5 %	Не требуется	п. 7.1.1 СП 59.13330.2016
Входная дверь в номер:				
ширина проема двери	К	не менее 0,9 м	Не требуется	п. 6.2.4 СП 59.13330.2016
высота порога	К	не более 1,4 см	Не требуется	п. 6.2.4 СП 59.13330.2016
Диаметр зоны для самостоятельного разворота на кресле-коляске	К	не менее 1,4 м	Не требуется	п. 6.2.2 СП 59.13330.2016
Ширина подхода к оборудованию и мебели	К	не менее 0,9 м	Не требуется	п. 6.2.2 СП 59.13330.2016
Туалет в номере (на этаже):				
табариты кабины уборной (ширина / глубина)	К	1,65 м / 2,2 м	Не требуется	п. 6.3.3 СП 59.13330.2016
ширина дверного проема	К	не менее 0,9 м	Не требуется	п. 6.3.3 СП 59.13330.2016
высота порога	К	не более 1,4 см	Не требуется	п. 6.1.5 СП 59.13330.2016
пространство для размещения кресла-коляски рядом с	К	не менее 0,8 м	Не требуется	п. 6.3.3 СП 59.13330.2016

1	2	3	4	5
Унитазом				
пространство для разворота кресла-коляски	К	диаметр не менее 1,4 м	Не требуется	п. 6.3.3 СП 59.13330.2016
откидные опорные поручни, штанги	К, О	наличие	Не требуется	п. 6.3.3 СП 59.13330.2016
Обслуживание в кабине:				
ширина проема двери	К	не менее 0,9 м	Не требуется	п. 6.2.4 СП 59.13330.2016
высота порога	К	не более 1,4 см	Не требуется	п. 6.2.4 СП 59.13330.2016
ширина прохода	К	не менее 1,2 м	Не требуется	п. 6.2.2 СП 59.13330.2016
стол с высотой рабочей поверхности	К	не более 0,85 м	Не требуется	п. 8.1.7 СП 59.13330.2016
ширина и высота проема стола для ног	К	не менее 0,75 x 0,5 м	Не требуется	п. 8.1.7 СП 59.13330.2016
пространство для разворота кресла-коляски	К	диаметр не менее 1,4 м	Не требуется	п. 6.2.2 СП 59.13330.2016

2.5. Санитарно-гигиеническое помещение – этаж 1

1	2	3	4	5
Доля доступных кабин уборных от общего количества	К	5 % (но не менее 1)	Не требуется	п. 6.3.2 СП 59.13330.2016; Отсутствует туалет для инвалидов со знаком доступности.
Информационные таблички помещений (выполненные рельефно-графическим и рельефно-точечным способом), размещенные со стороны дверной ручки на высоте от 1,2 до 1,6 м от пола, на расстоянии 0,1 – 0,5 м от края двери	К, О, С, Г	наличие	Не требуется	п. 6.3.6 СП 59.13330.2016
Размер кабины (ширина / глубина)	К	не менее 1,65 / 2,2 м	Не требуется	п. 6.3.3 СП 59.13330.2016
Ширина двери кабины	К	не менее 0,9 м	Не требуется	п. 6.3.3 СП 59.13330.2016
Пространство для размещения кресла коляски рядом с унитазом	К	не менее 0,8 м	Не требуется	п. 6.3.3 СП 59.13330.2016
Пространство для разворота кресла коляски	К	диаметр не менее 1,4 м	Не требуется	п. 6.3.3 СП 59.13330.2016
Откидные опорные поручни, штанги	К, О	наличие	Не требуется	п. 6.3.3 СП 59.13330.2016
Система тревожной сигнализации, обеспечивающая связь с персоналом	К	наличие	Не требуется	п. 6.3.6 СП 59.13330.2016

2.6. Средства информации – этаж 1

1	2	3	4	5
Обозначение специальными символами доступных элементов здания, указатели направления движения	К, О, С, Г	наличие	В наличии	п. 6.5.1 СП 59.13330.2016;
Информация о назначении помещения внутри здания (рядом с дверью со стороны верхней ручки) на высоте от 1,2 до 1,6 м с дублирование рельефными знаками	К, О, С, Г	наличие	Отсутствует	п. 6.5.9 СП 59.13330.2016
Речевые информаторы	С	наличие	Отсутствует	п. 6.5.6 СП 59.13330.2016

3. Доступность функциональных зон объекта для отдельных категорий инвалидов

Наименование функциональных зон объекта	Степень доступности				
	(доступен «+», недоступен «-», не требует приспособления «#»)	К	О	С	Г
Участки и территории	К	-	-	-	-
Вход	-	-	-	-	-
Пути движения	-	-	-	-	-
Зона оказания услуги	+	-	-	-	+
Санитарно-гигиеническое помещение	+	+	+	+	+
Средства информации	#	#	#	#	#
	-	-	-	-	-

4. Заключение о доступности объекта (нужное отметить знаком «X»)

Объект доступен	Степень доступности объекта	Доступность объекта для отдельных категорий инвалидов				
		К	О	С	Г	
Объект доступен	X*	X	X	X	X	
Объект недоступен	(имеется кнопка вызова)					

5. Рекомендации по обеспечению доступности объекта

Функциональные зоны объекта	Основные мероприятия по адаптации
Участки и территории	Установить указатели направления движения ко входу в здание Оборудовать рельефную тактильную полосу за 0,5-0,6 м. перед маршем вверх и вниз шириной 0,3м (перед лестни-

Функциональные зоны объекта	Основные мероприятия по адаптации
Вход	Цей на входе в здание)
Пути движения	Лестницу на входе оборудовать поручнями по обеим сторонам на высоте 90 см., при ширине лестничного марша более 4,0 метров дополнительными поручнями посередине.
Зона оказания услуги	Дверь в зрительный зал привести в соответствие с требованиями: ширина не менее 90 см.
Санитарно-гигиеническое помещение	
Средства информации	Установить информацию о назначении помещения внутри здания (рядом с дверью со стороны дверной ручки) на выоте от 1,2 до 1,6 м. с дублированием рельефными знаками. Установить речевые информаторы

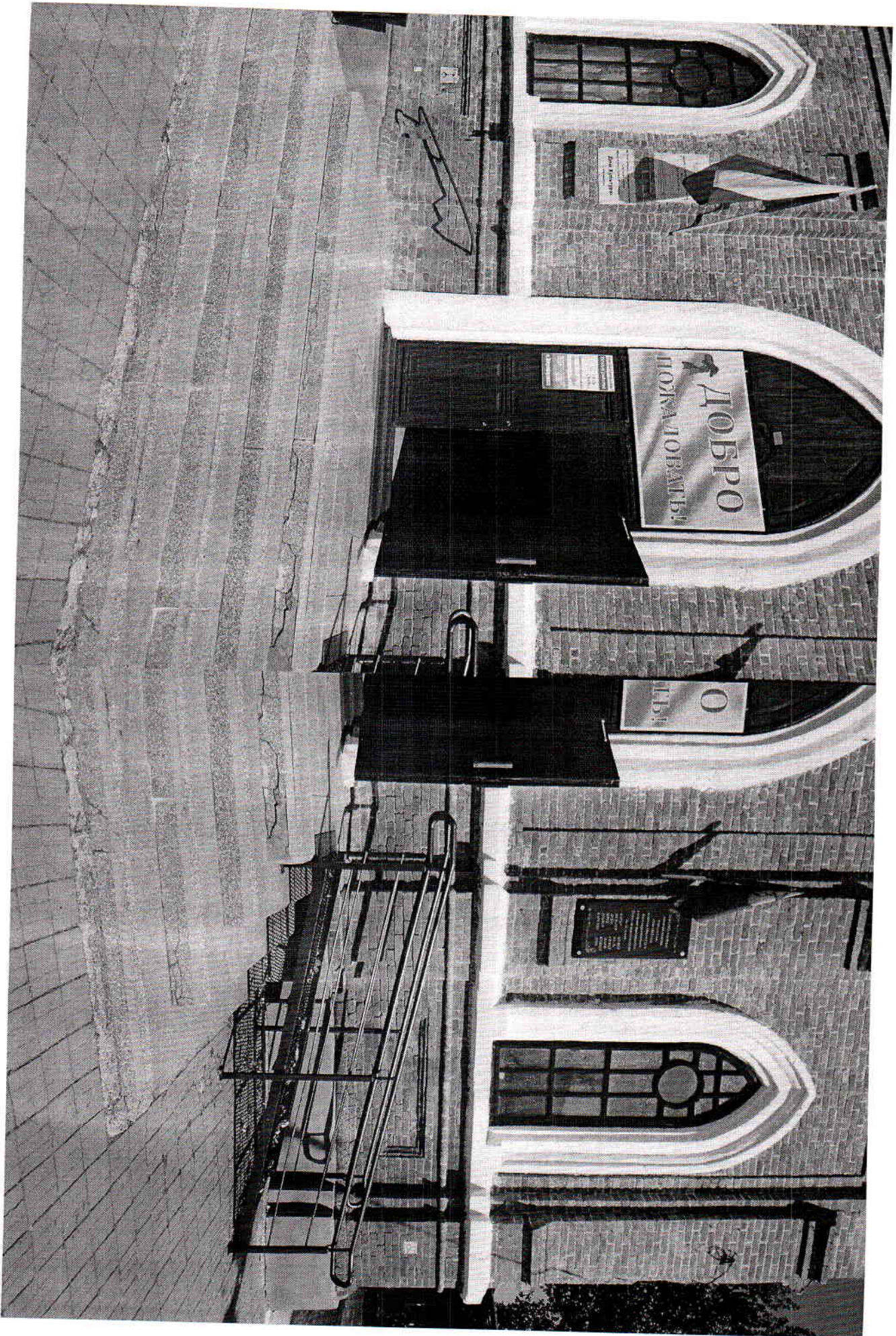
«14» 05 2020 г.
Дата составления Паспорта

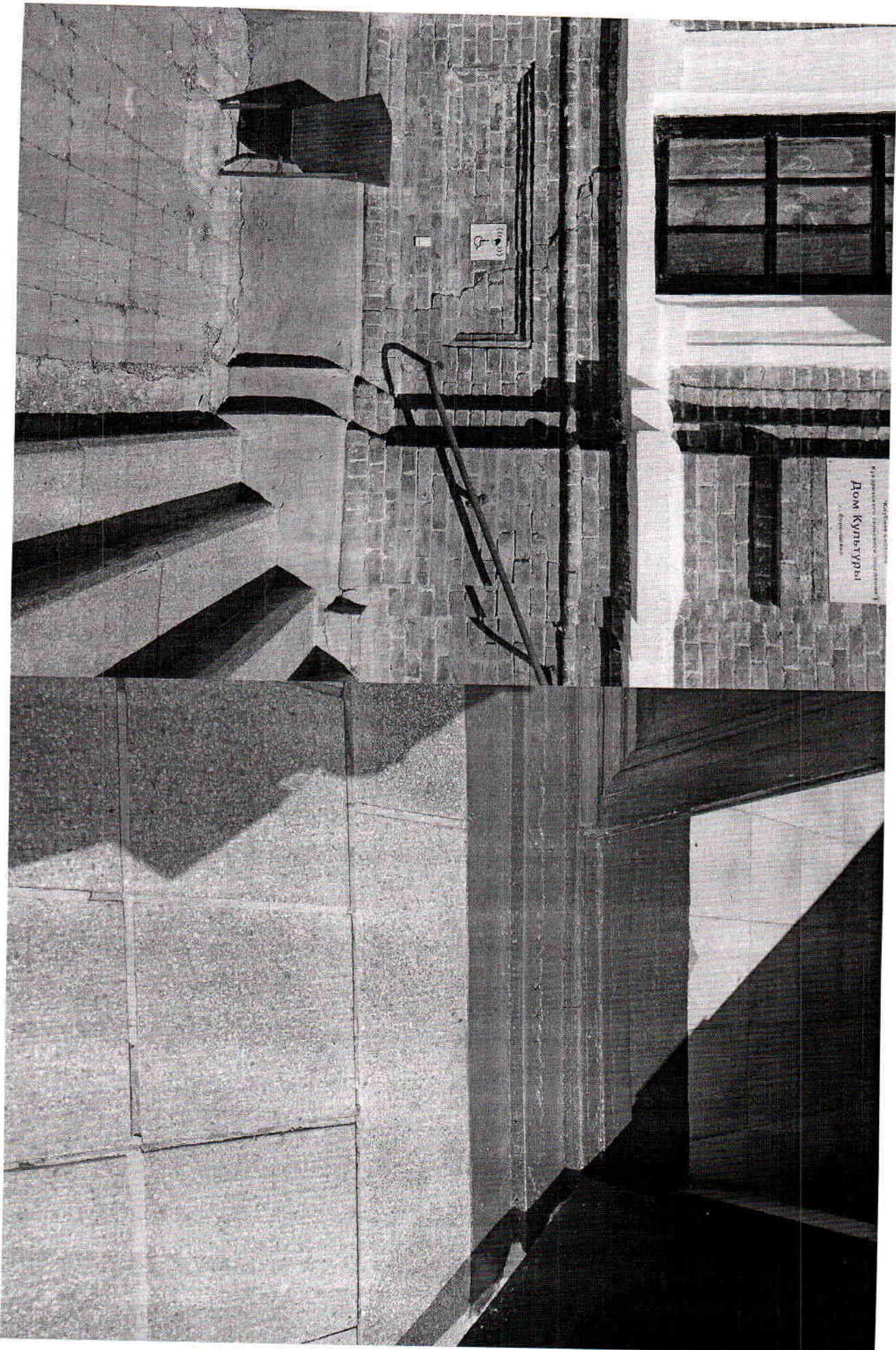
Старший специалист 3 разряда
УСЗН в Ейском районе
Должность лица, составившего Паспорт



ПОДПИСЬ

Сушко Э.А.
Ф.И.О.





Музей-квартира
А.С. Пушкина
Дом Киреевца
Санкт-Петербург

